



# Service Wohnen GbR Glashütter Landstraße

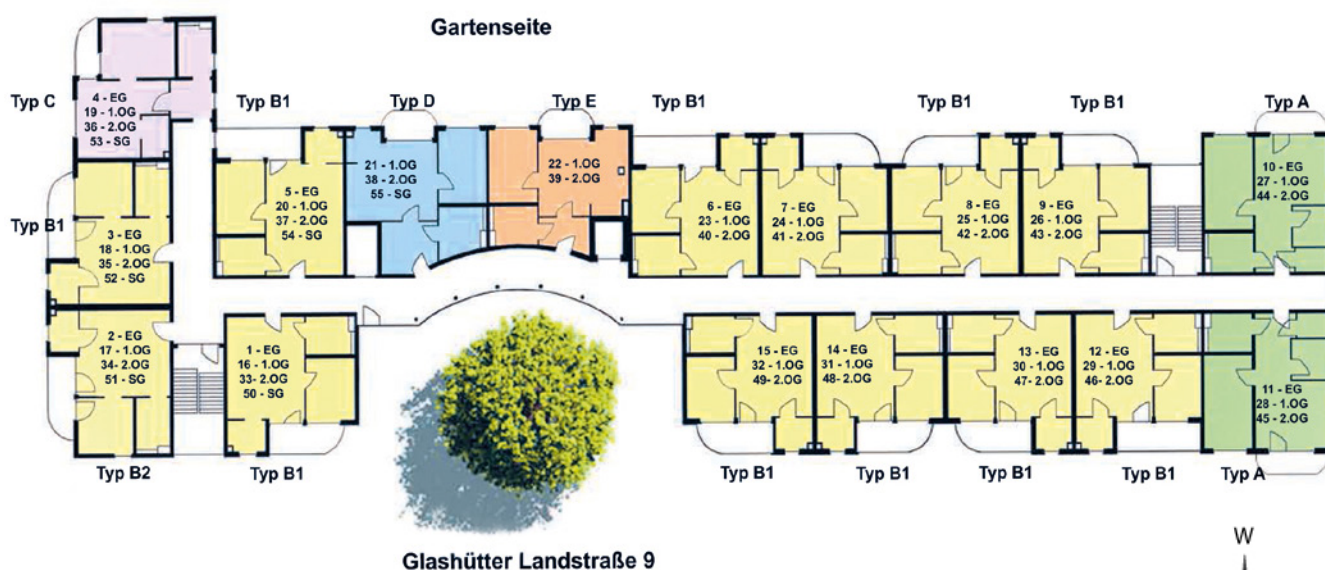


## **GbR Glashütter Landstraße** **Ansprechpartner: Herr Tietz**

22339 Hamburg  
Glashütter Landstraße 9  
Telefon: (040) 422 91 16  
Telefax: (040) 422 52 05  
E-Mail: [info@service-wohnen-hh.de](mailto:info@service-wohnen-hh.de)



# Service Wohnen GbR Glashütter Landstraße



## Beispielwohnungen

### Typ A (Gartenseite)

**EG ca. 53 m<sup>2</sup> 824,- Euro Nettomiete mtl.**

### Typ B1 (Gartenseite)

**EG ca. 48 m<sup>2</sup> 741,- Euro Nettomiete mtl.**

### Typ B1 (Straßenseite)

**2. OG ca. 47 m<sup>2</sup> 652,- Euro Nettomiete mtl.**

Die Betriebs-Heizkostenvorauszahlung je Wohnung beträgt mtl. 195,00 Euro.

Energieausweistyp:

Verbraucherausweis – Energieverbrauchskennwert: 102,7 kWh/(m<sup>2</sup>\*a).

Mit dem Mietvertrag ist obligatorisch ein Betreuungsvertrag abzuschließen.

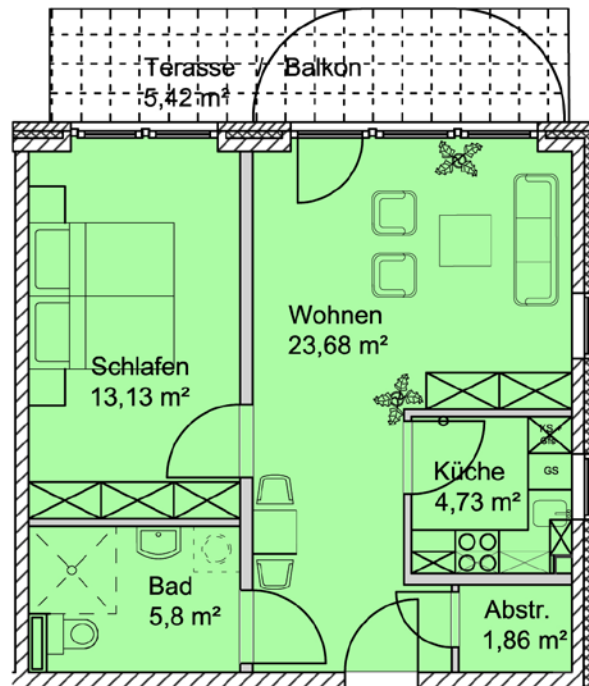
Weitere Serviceleistungen können optimal gewählt werden.

Wir informieren Sie hierüber gerne in einem persönlichen Gespräch.

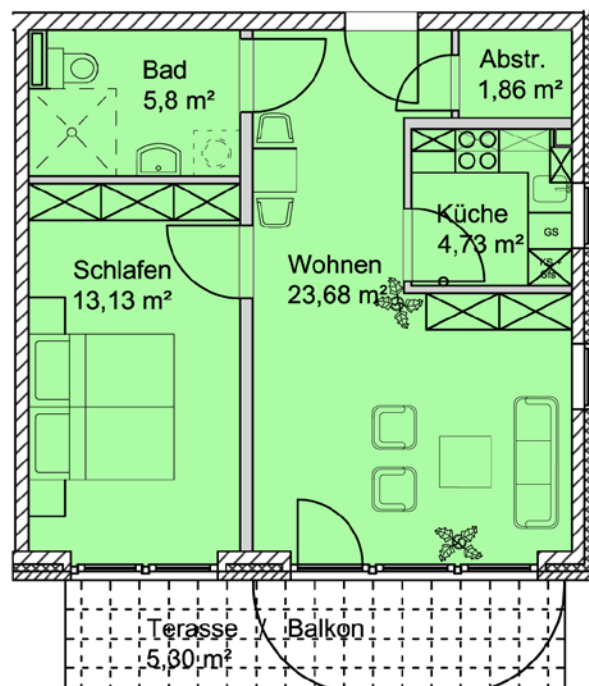


## **Glashütter Landstraße 9** **Wohnungstyp A**

Endwohnung ca. 53m<sup>2</sup>



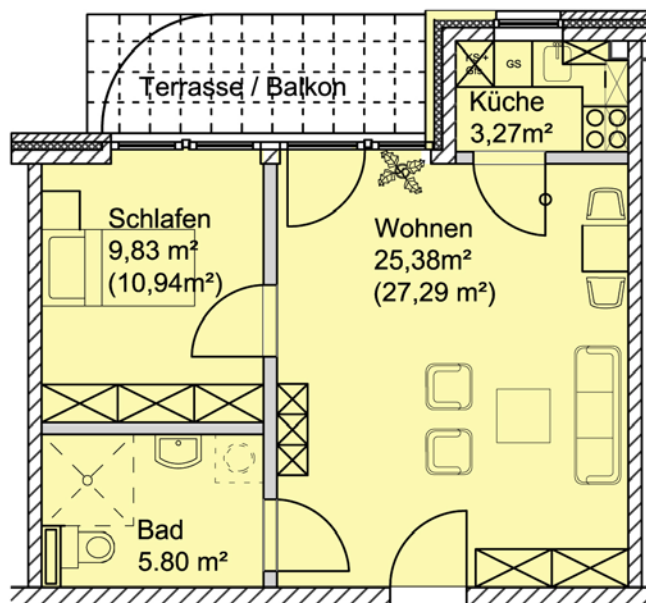
Es gelten nur die vor Ort tatsächlichen vorgefundenen Gegebenheiten,  
alle Maße sind vor Ort zu prüfen.  
Die Möblierung Wohnen/Schlafen ist nicht Bestandteil der Vermietung.



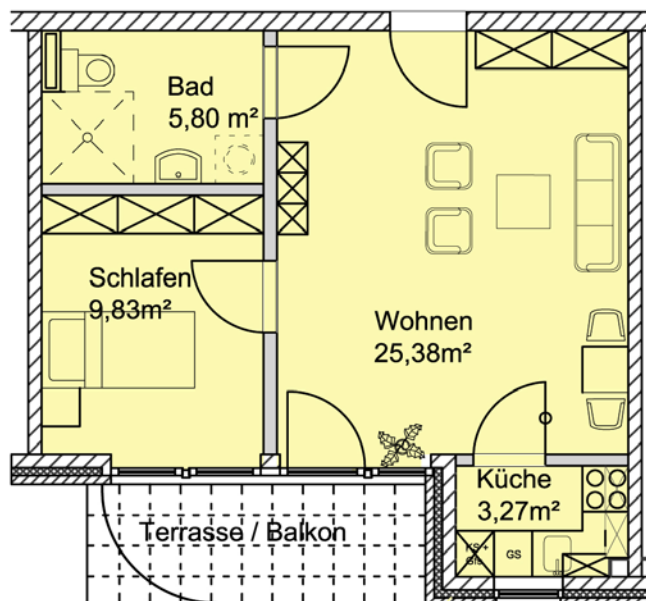


## **Glashütter Landstraße 9** **Wohnungstyp B1**

Mittelwohnung ca. 48 - 51 m<sup>2</sup>



Es gelten nur die vor Ort tatsächlichen vorgefundenen Gegebenheiten,  
alle Maße sind vor Ort zu prüfen.  
Die Möblierung Wohnen/Schlafen ist nicht Bestandteil der Vermietung.

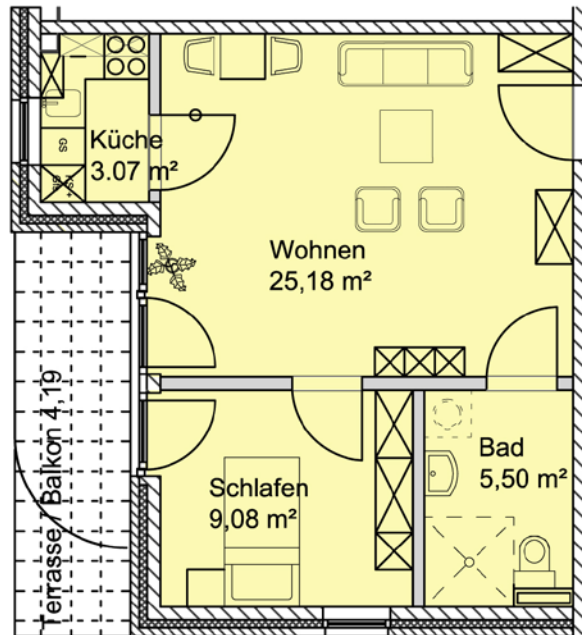


Die Wohnungen 5; 20; 37; 54 haben abweichende Größe  
(siehe Angaben in Klammern)



## **Glashütter Landstraße 9** **Wohnungstyp B2**

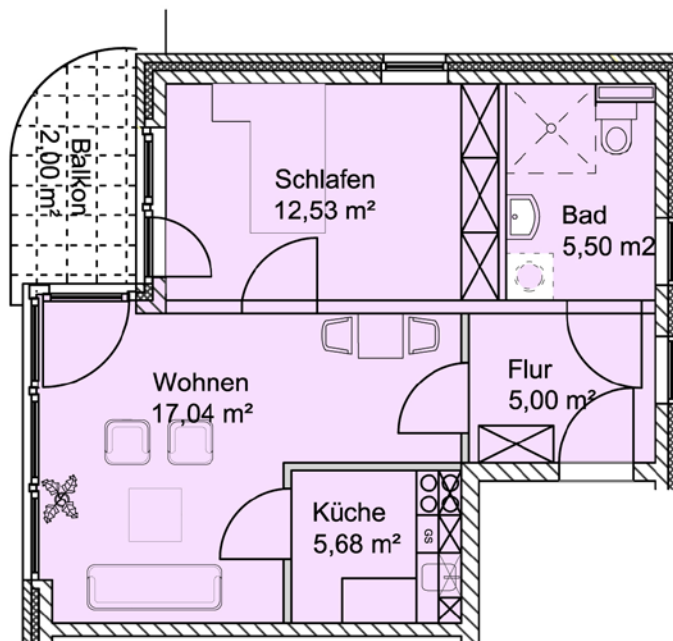
Endwohnung ca. 47 m<sup>2</sup>



Es gelten nur die vor Ort tatsächlichen vorgefundenen Gegebenheiten,  
alle Maße sind vor Ort zu prüfen.  
Die Möblierung Wohnen/Schlafen ist nicht Bestandteil der Vermietung.

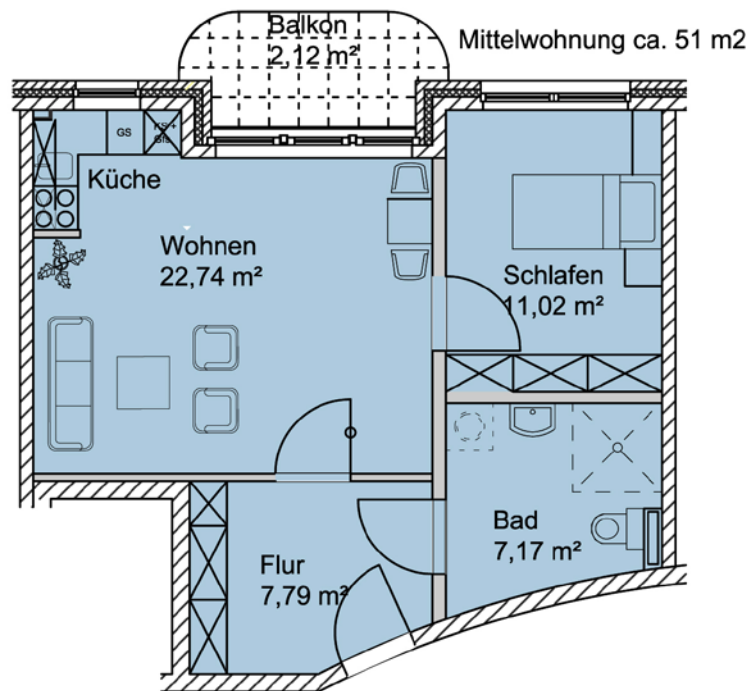
## **Wohnungstyp C**

Endwohnung ca. 47 m<sup>2</sup>





## **Glashütter Landstraße 9** **Wohnungstyp D**



Es gelten nur die vor Ort tatsächlichen vorgefundenen Gegebenheiten,  
alle Maße sind vor Ort zu prüfen.  
Die Möblierung Wohnen/Schlafen ist nicht Bestandteil der Vermietung.

## **Wohnungstyp E**

